

¡CURSO GRATUITO!

ITINERARIO DE INSERCIÓN SOCIOLABORAL PARA INMIGRANTES

¡REPARTIDOR/A Y CARNET B!

Fecha aproximada de inicio mediados de
septiembre.

REQUISITOS:

- PERSONAS EXTRANJERAS REGULARIZADAS
(AUTORIZACIÓN RESIDENCIA Y TRABAJO)
- NO TENER CARNET DE CONDUCIR NI PRUEBAS
SUPERADAS
- ESTAR INSCRITO/A COMO DEMANDANTE DE
EMPLEO (DARDE)
- CONOCIMIENTOS DEL CASTELLANO PARA
COMPENSIÓN LECTORA Y ESCRITURA MEDIA

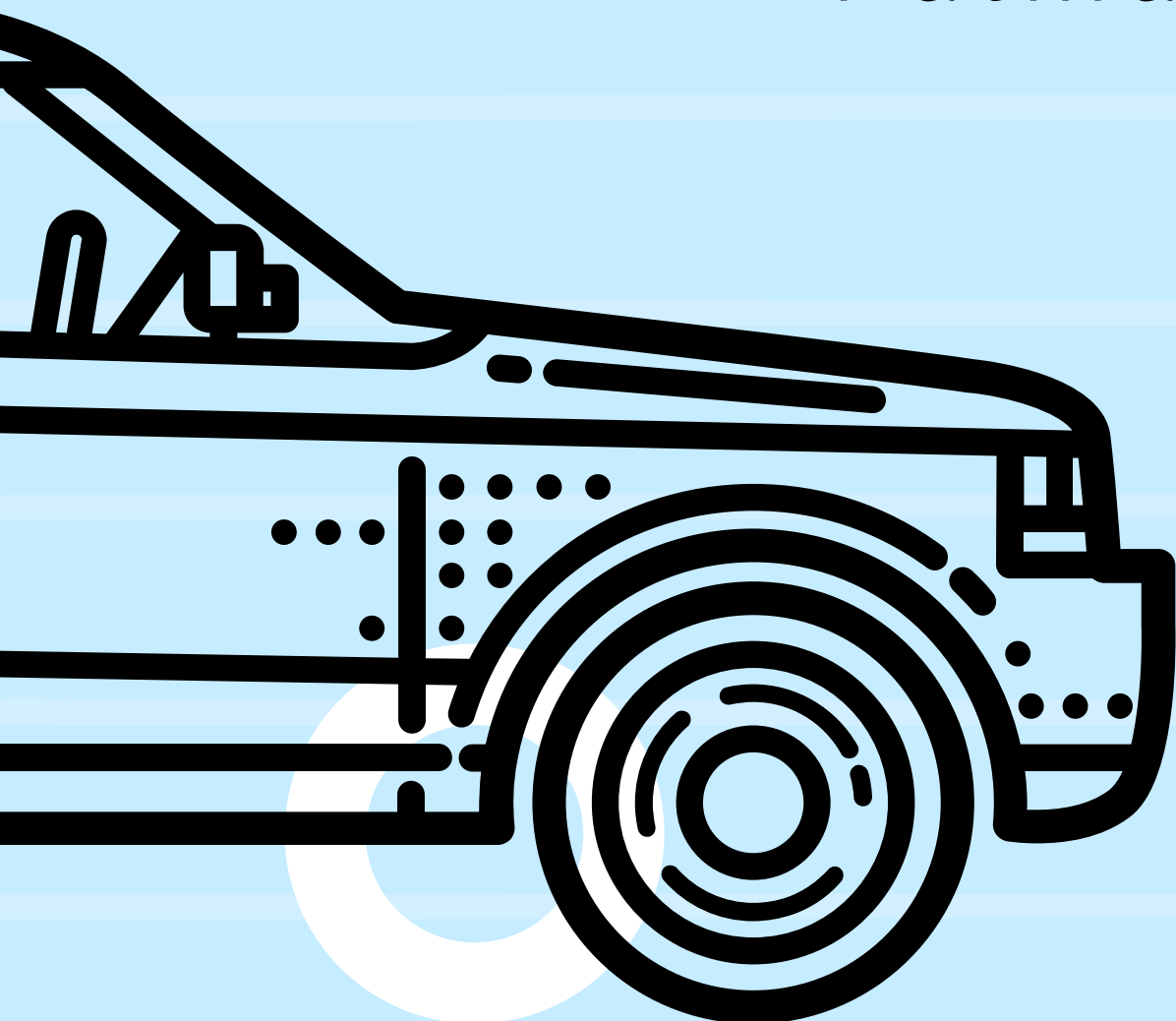
Para más información



928447527

itinerarios-formativos@canarias.ccoo.es

Avenida 1º de Mayo nº21, planta 4ª, Las
Palmas de Gran Canaria



ITINERARIOS FORMATIVOS DE INSERCIÓN SOCIOLABORAL PARA INMIGRANTES.
Programa subvencionado por la Dirección General de Integración y Atención
Humanitaria (DGIAH), del MITRAMISS con la cofinanciación del Fondo Social
Europeo (FSE) Exp. 684/2019-1