

Índice de Precios de Consumo

Noviembre 2024

-Principales conclusiones-

La tasa de inflación interanual para Canarias continúa su ligero repunte desde la moderación en septiembre (1,6%), confirmando un 2,2% para el mes de noviembre. Ello nos deja como la octava autonomía por la cola en el ranking por CCAA, compartiendo tasa con Andalucía, Cantabria, Castilla y León y Murcia [Gráfica 1 y 2].

El indicador nacional del IPC sitúa su variación anual en el 2,4% en noviembre, seis décimas por encima de la registrada en octubre. Con esta tasa de inflación tenemos que **las pensiones contributivas se revalorizarán un 2,8% en 2025**. Recordamos que para 2024 aumentaron un 3,8% y en 2023 lo hicieron un 8,5%.

Prestando atención a las provincias de Canarias, en términos interanuales, los precios crecen 0,1 pp en Las Palmas (2,2%) por encima de Santa Cruz de Tenerife (2,1%). Distinguiendo por autonomías, como ya se señaló en el párrafo anterior **Canarias es la octava comunidad por la cola con mayor variación interanual, siendo País Vasco (2,9%) y Baleares (2,8%) donde más crecen los precios en el mes de noviembre** [Gráfica 3].

En cuanto a los componentes principales, aumentan los precios de la vivienda y suministros (+6,6%) y continuando con la baja estacionalidad de Canarias, en hoteles y restaurantes (+4,2%) [Gráfica 4]. Por su parte, los carburantes y combustibles son los principales causantes de la moderación de la inflación, con un descenso del 5,4% para el conjunto nacional y del 7% para Canarias [Gráfica 5].

Ponemos en relieve la subida de la energía, con un aumento del 18,7% del grupo electricidad, gas y otros combustibles frente al 14,8% a nivel nacional. En lo que va de año, solamente se ha registrado

un descenso significativo del 8% en febrero, el resto de meses las variaciones interanuales están siendo positivas y registrando incrementos por encima del 5%.

Con relación a los alimentos, incrementan sus precios en un 1,5% [Gráfica 6]. Desde agosto de 2022 los precios de la alimentación han tenido enormes incrementos, alcanzando el pico máximo en febrero de 2023, con un 18,8%. No obstante lo anterior, estamos asistiendo a cierta moderación en las subidas. Destacan la leche, con disminuciones continuadas desde febrero alcanzando en noviembre un -1,2% de variación interanual. En más detalle, en la tabla adyacente, se cifran las variaciones específicas de algunos alimentos básicos de consumo. Nuevamente es la rúbrica de aceites y grasas la de mayor aumento del 9,1% aunque es el menor incremento en lo que llevamos de año, las legumbres y hortalizas registran una variación interanual de decrecimiento -4,1%, poniendo freno a la senda de expansión que parecía iniciarse nuevamente en julio con un 10,1%.

Incrementos en los precios. Noviembre 2024	
Cereales y derivados	-0,4
Pan	4,1
Carne de vacuno	3,7
Carne de ave	-1,5
Pescado fresco y congelado	1,2
Huevos	1,1
Leche	-1,2
Productos lácteos	0,9
Aceites y grasas	9,1
Frutas frescas	0
Legumbres y hortalizas frescas	-4,1

Las variaciones salariales contempladas en los convenios colectivos aún siguen sin absorber con holgura la carestía acumulada de bienes y servicios conduciendo a una progresiva pérdida de poder adquisitivo de la población canaria en su conjunto. Soportando el mes de noviembre un alza de los precios del 2,2% con un incremento medio de los salarios de convenio del 3,09%, esto es por debajo del incremento del mes anterior (3,21%) **celebramos que las subidas salariales se promuevan superando los niveles de inflación** aunque todavía no se compensa las fuertes subidas de los últimos años, entre 2019 y 2023 Canarias ha soportado un incremento en los

precios del 15,7%.

En cuanto a la **subyacente** (no registra los alimentos no elaborados ni la energía) en Canarias, se sitúa en el 2,4% interanual, mismo valor a nivel nacional. Recordamos que ha llegado a estar en el 7,9% en febrero de 2023 [Gráfica 7]. Aunque el dato es alentador, **aún es necesaria una mayor contención del alza de los precios** a medio y largo plazo para equilibrar los indicadores y recuperar la pérdida de poder adquisitivo. No obstante, se podría decir que estamos alcanzando cierto equilibrio.

Por su parte, el Índice de Precios de Consumo Armonizado (IPCA) es un indicador estadístico cuyo objetivo es proporcionar una medida común de la inflación que permita realizar comparaciones internacionales y examinar así, el cumplimiento que en esta materia exige el Tratado de Maastricht para la entrada en la Unión Monetaria Europea. El IPCA se cifra en noviembre en el 2,4%, [Gráfica 8]

0,1 puntos por encima del IPCA de la Zona Euro (2,3%). En este contexto, reseñar que el Banco Central Europeo, pese a este ligero repunte de la inflación, sigue con su plan de bajada de los tipos de interés procediendo, precisamente esta semana, a un nuevo recorte que los sitúa en el 3% para las operaciones principales de financiación.

También las subidas en los precios de la vivienda tanto en propiedad como en alquiler encarecen aún más el coste de la vida, subiendo incluso por encima de los salarios que deben hacer frente a estos pagos. El precio medio de la vivienda en propiedad se sigue encareciendo en Canarias, con una subida interanual del 7,1% en el tercer trimestre de 2024 (en el segundo trimestre la subida fue del 8,5%), según el Índice de Precios de la Vivienda del INE, que tiene como objetivo la medición de la evolución de los precios de compraventa de las viviendas de precio libre, tanto nuevas como de segunda mano. **En concreto, el precio medio de la vivienda en Canarias en 8 años se ha incrementado casi un 50%¹. Por su parte, el IPC de la vivienda en alquiler en Canarias se ha incrementado a razón de una tasa interanual del 2,1% en noviembre.**

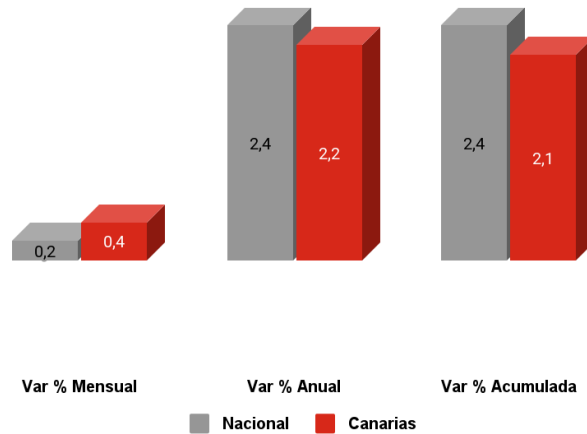
Desde CCOO se reivindica la subida de salarios y la reducción de la jornada laboral dado los máximos históricos de los márgenes empresariales. *El fuerte aumento acumulado entre 2018 y 2023 del valor añadido empresarial (46% nominal, 21% real) y de la productividad por asalariado (36% nominal, 13% real) entre 2018 y 2023 es generalizado por sectores y tamaño de empresa, lo que abre márgenes y cierra excusas para subir salarios y reducir la jornada laboral. En el primer semestre de 2024 los márgenes brutos obtenidos por las empresas han seguido creciendo: son ya 156.000 millones, lo que supone un margen bruto sobre ventas del 13,1%, el máximo de la serie histórica.*

Elaborado por el Gabinete Técnico de CCOO Canarias, a 13 de diciembre de 2024.

¹ En términos netos, si tomamos como período base el primer trimestre de 2016 y como último dato disponible el primer período de 2024, el precio medio de vivienda en Canarias se ha encarecido un 46% y un 48,5% a nivel estatal.

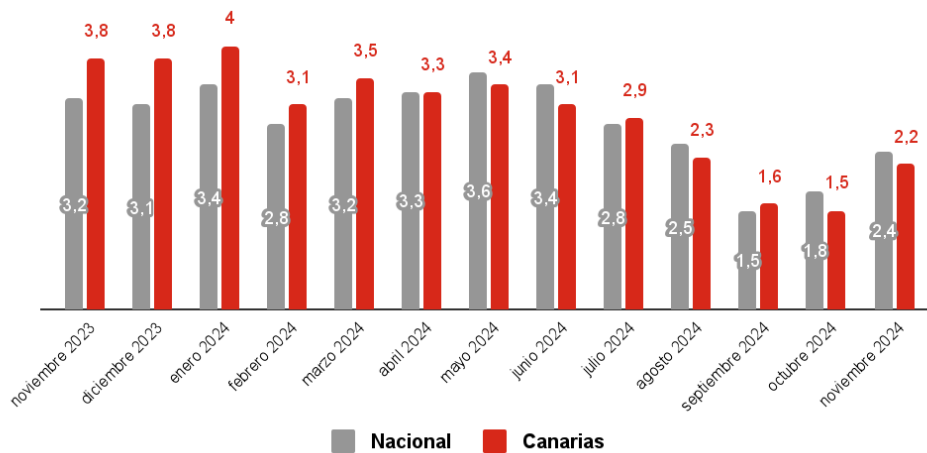
Anexo de gráficas

Gráfica 1. Variación porcentual IPC general. Canarias-Nacional. Noviembre 2024



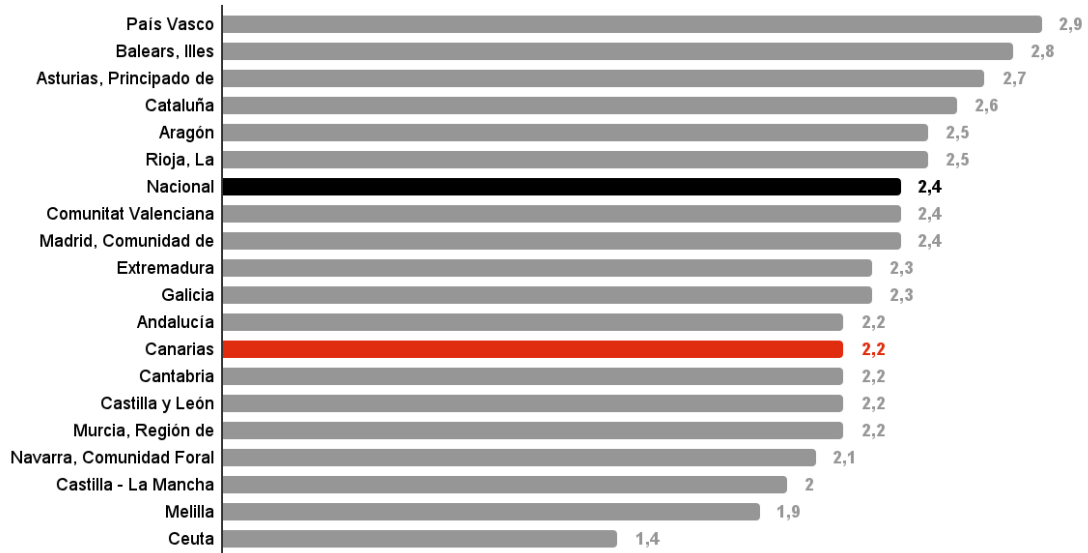
Fuente: elaboración propia Gabinete Técnico CCOO Canarias a partir datos INE

Gráfica 2. Evolución tasa de variación anual IPC General. Canarias-Nacional



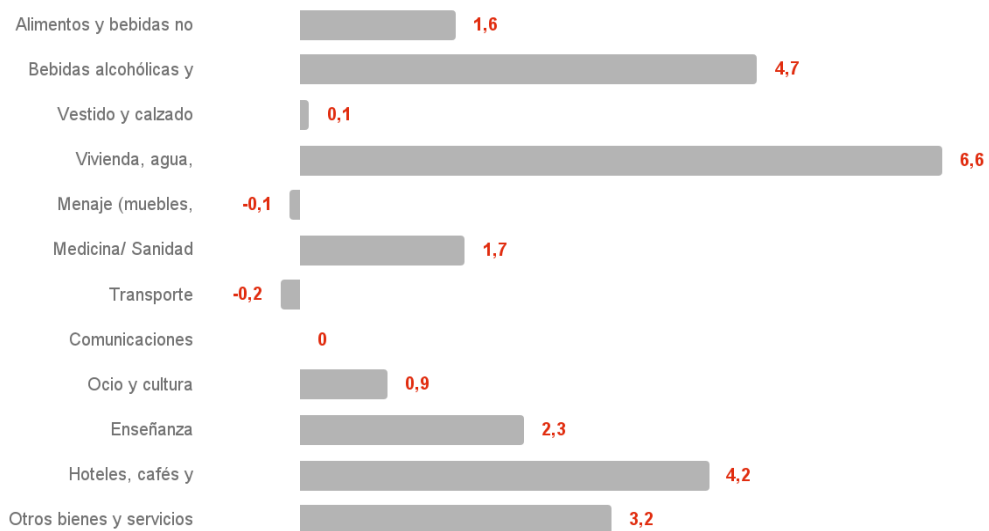
Fuente: elaboración propia Gabinete Técnico CCOO Canarias a partir datos INE

Gráfica 3. Tasa de variación anual IPC por CCAA. Noviembre 2024



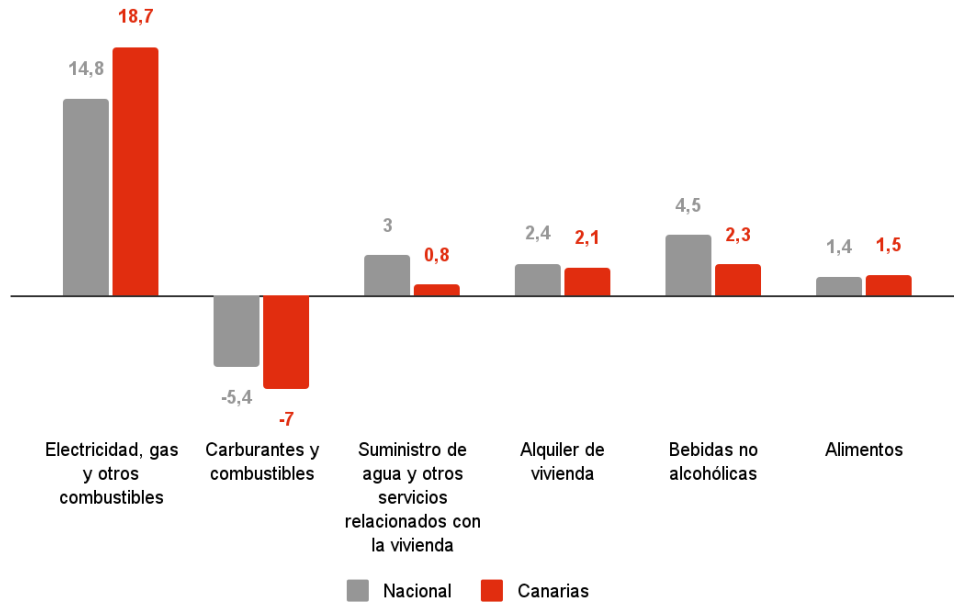
Fuente: elaboración propia Gabinete Técnico CCOO Canarias a partir datos INE

Gráfica 4. Tasa de variación anual IPC de los principales grupos de consumo. Canarias. Noviembre 2024



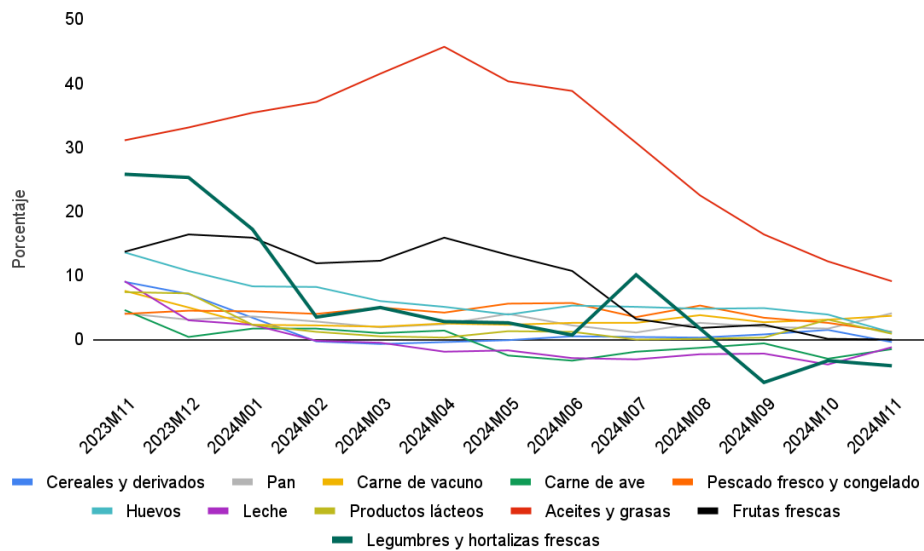
Fuente: elaboración propia Gabinete Técnico CCOO Canarias a partir datos INE

Gráfica 5. Tasa de variación anual IPC subgrupos de consumo básico familias. Canarias-Nacional. Noviembre 2024



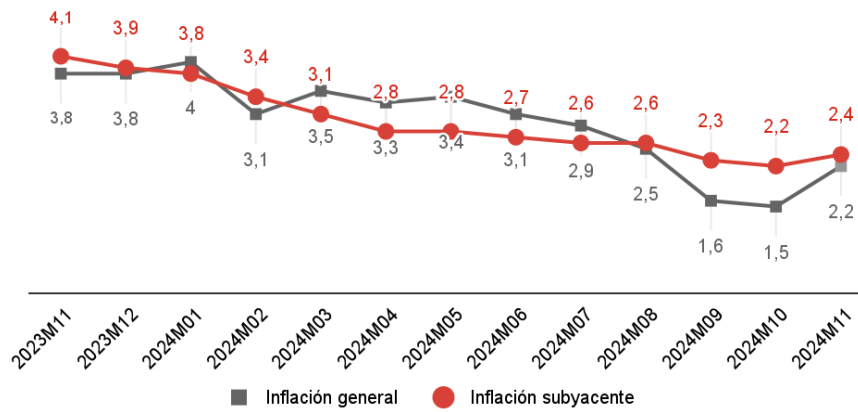
Fuente: elaboración propia Gabinete Técnico CCOO Canarias a partir datos INE

Gráfica 6. Evolución tasa de variación anual IPC. Selección de rúbricas de consumo de alimentos. Canarias



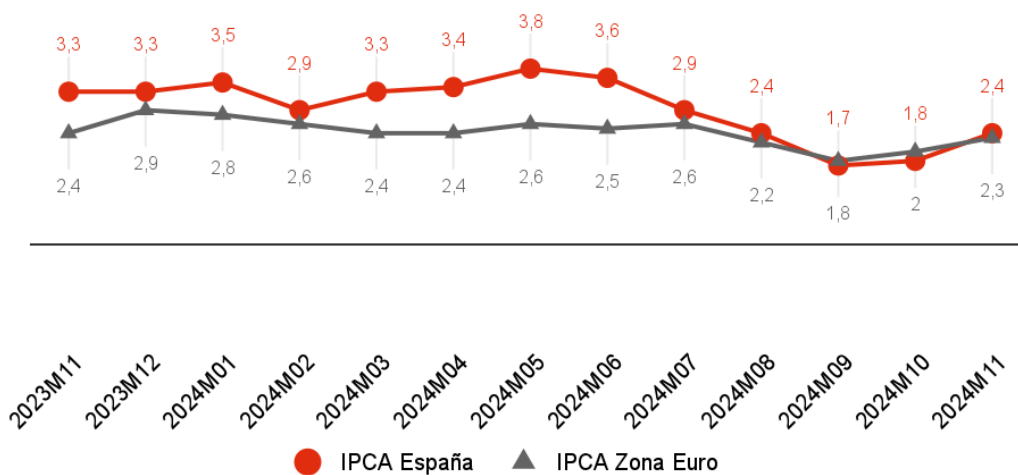
Fuente: elaboración propia Gabinete Técnico CCOO Canarias a partir datos INE

Gráfica 7. Evolución tasa de variación anual IPC general y subyacente. Canarias



Fuente: elaboración propia Gabinete Técnico CCOO Canarias a partir datos INE

Gráfica 8. Evolución tasa variación anual IPCA España y Zona Euro



Fuente: elaboración propia Gabinete Técnico CCOO Canarias a partir datos INE