



[IPC Canarias]

OCTUBRE 2021



Gabinete Técnico CC.OO. Canarias

El presente informe ha sido elaborado por el Gabinete Técnico de CC.OO. Canarias para servir de apoyo teórico a los órganos y estamentos del sindicato en la participación institucional conforme a la Ley 10/2014, de 18 de diciembre, de participación institucional de las organizaciones sindicales y empresariales más representativas de Canarias.

Los datos que han nutrido este documento provienen del Instituto Nacional de Estadística (INE).

Puede ser utilizado citando atribución.

Informe cerrado a 12 de noviembre de 2021



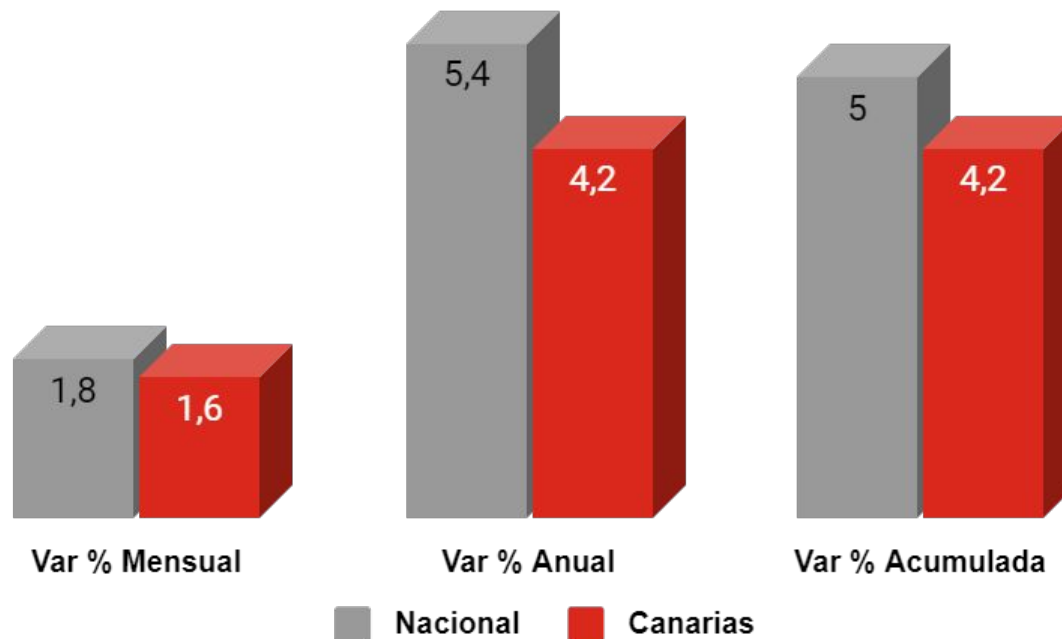
Subvencionado en el marco de la línea de actuación “Apoyo a las relaciones laborales y la concertación social en Canarias”. Gobierno de Canarias.



Para más información sobre el Gabinete Técnico de CCOO Canarias y consultar sus informes visitar [Comisiones Obreras de Canarias - Gabinete Técnico de CCOO Canarias](#)

Variaciones Porcentuales del IPC General. Octubre 2021. Canarias y Nacional

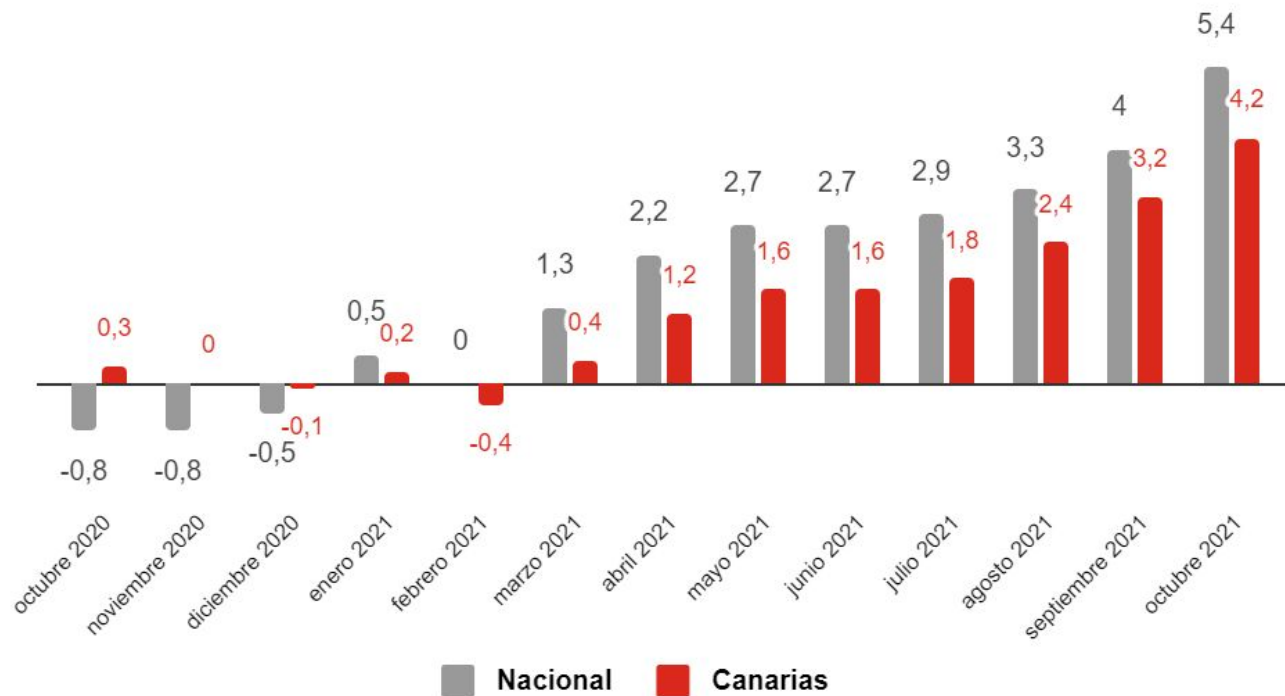
Fuente: elaboración Gabinete Técnico CCOO Canarias a partir datos INE



Gráfica 1.

Evolución Tasa Var. Anual IPC General. Canarias y Nacional. Octubre 2020-2021

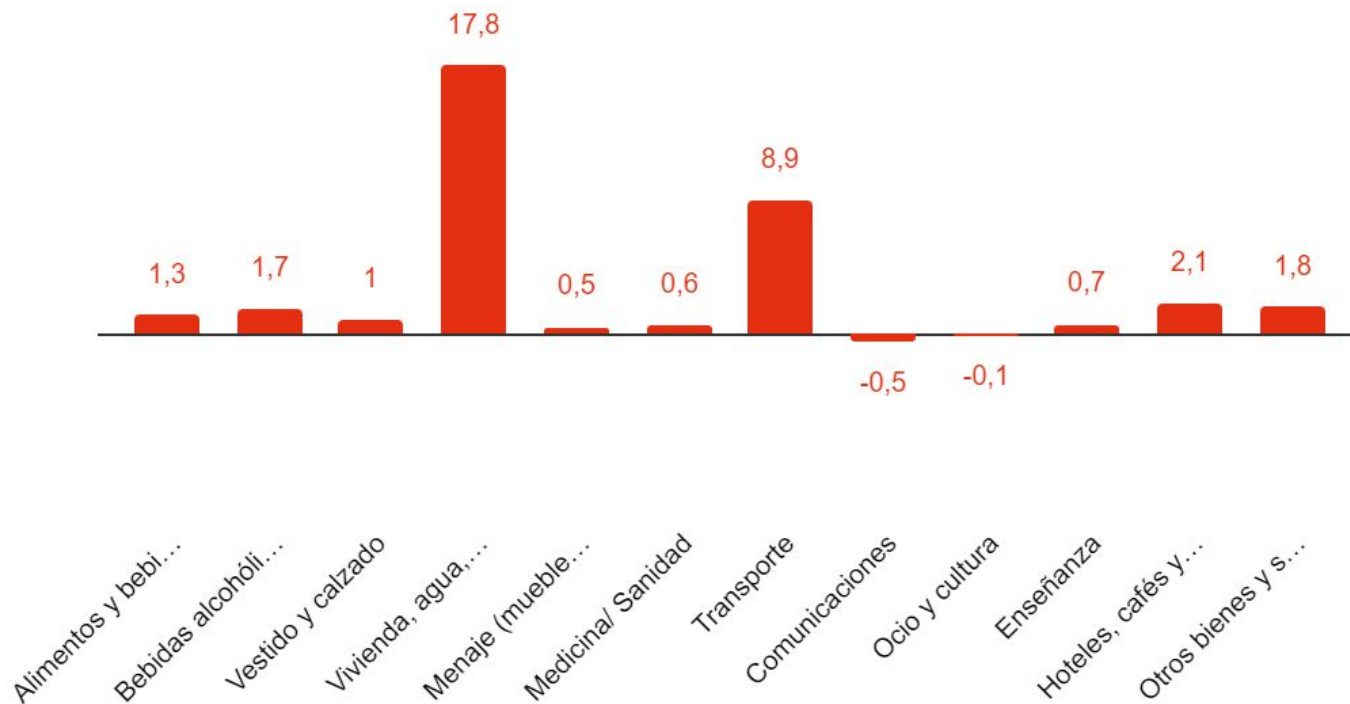
Fuente: elaboración Gabinete Técnico CCOO Canarias a partir datos INE



Gráfica 2.

Tasa var. anual IPC principales grupos de consumo. Octubre 2021. Canarias

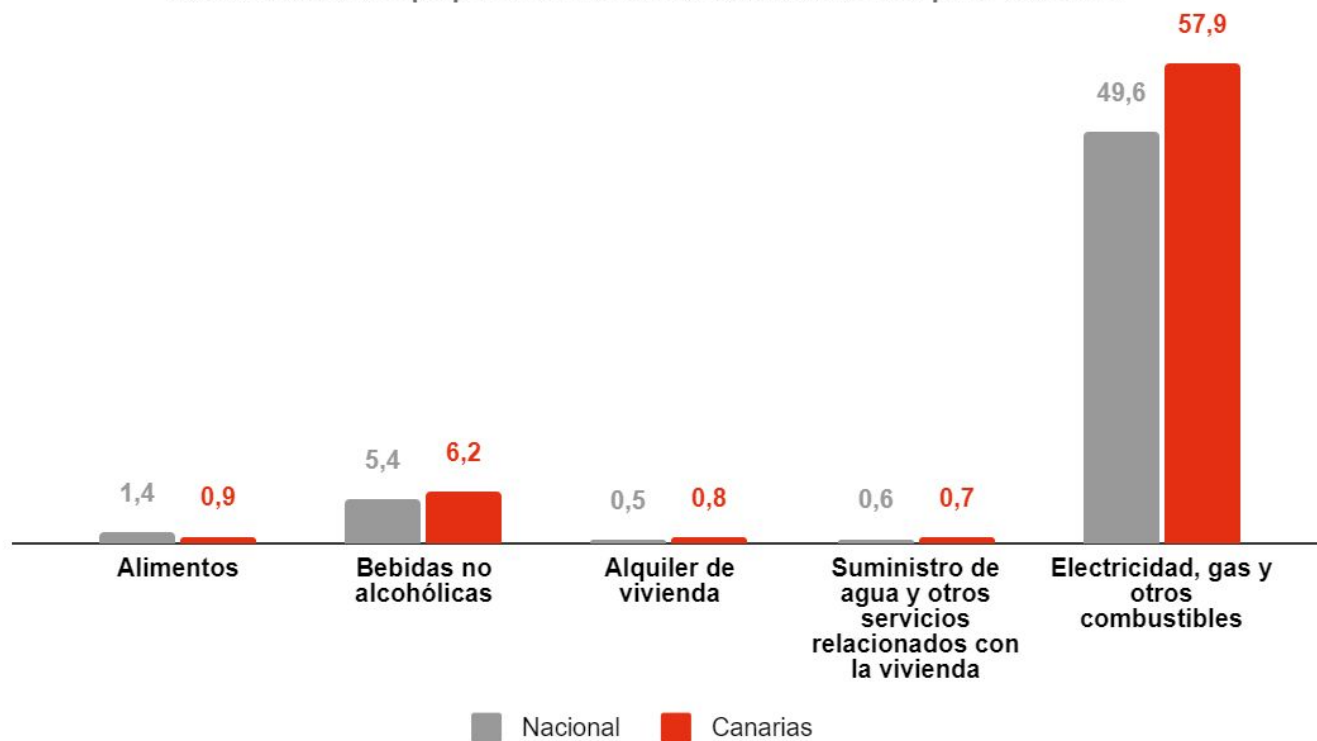
Fuente: elaboración propia Gabinete Técnico CCOO Canarias a partir datos INE



Gráfica 3.

Var. Anual subgrupos de consumo básico de las familias. Octubre 2021

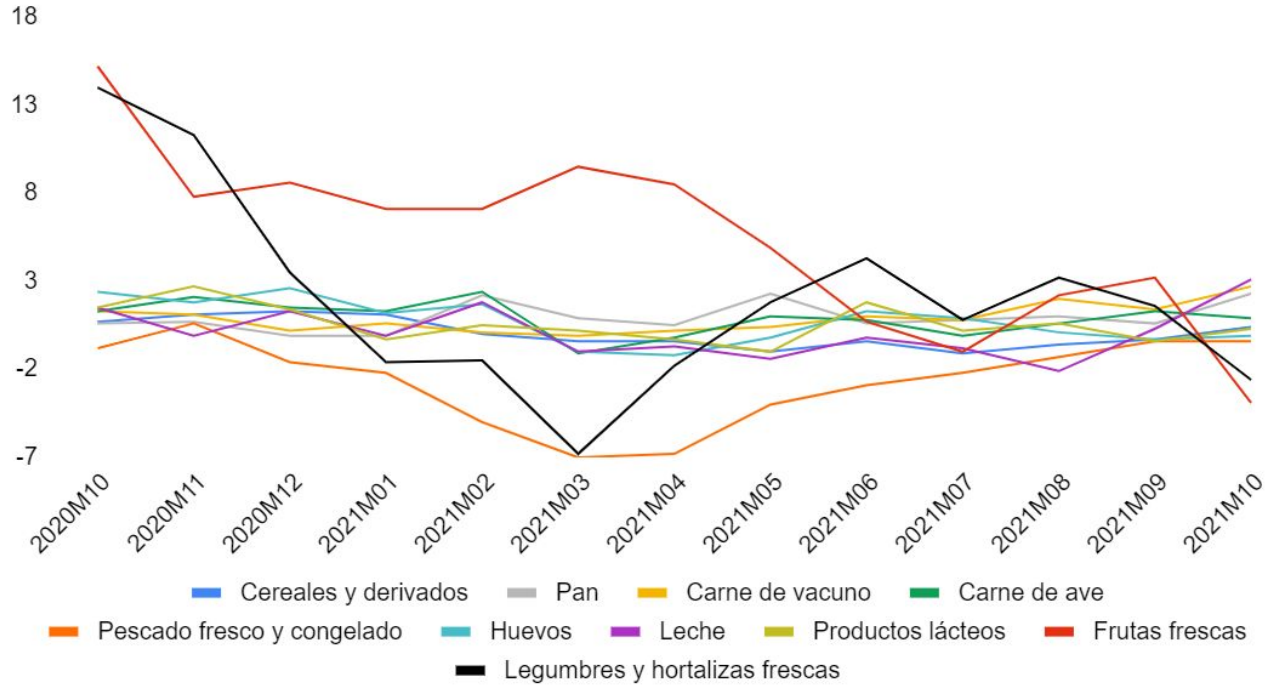
Fuente: elaboración propia Gabinete Técnico CCOO Canarias a partir datos INE



Gráfica 4.

Evolución tasa var. anual IPC algunas rúbricas relacionadas con la alimentación. Canarias

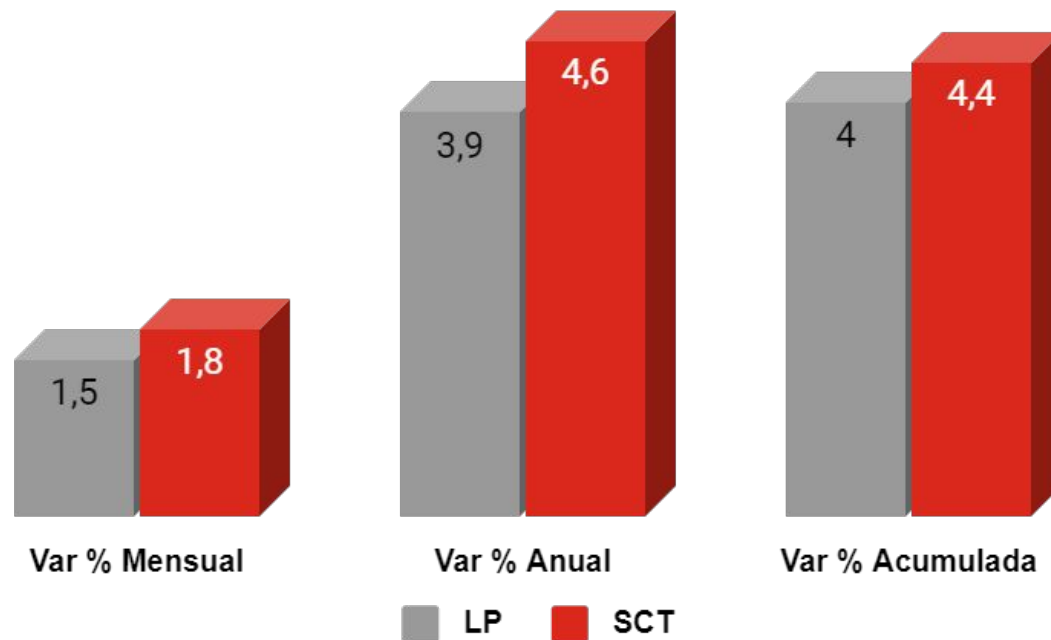
Fuente: elaboración propia Gabinete Técnico CCOO Canarias a partir datos INE



Gráfica 5.

Variaciones Porcentuales IPC General. Provincias de Santa Cruz de Tenerife y Las Palmas. Octubre 2021

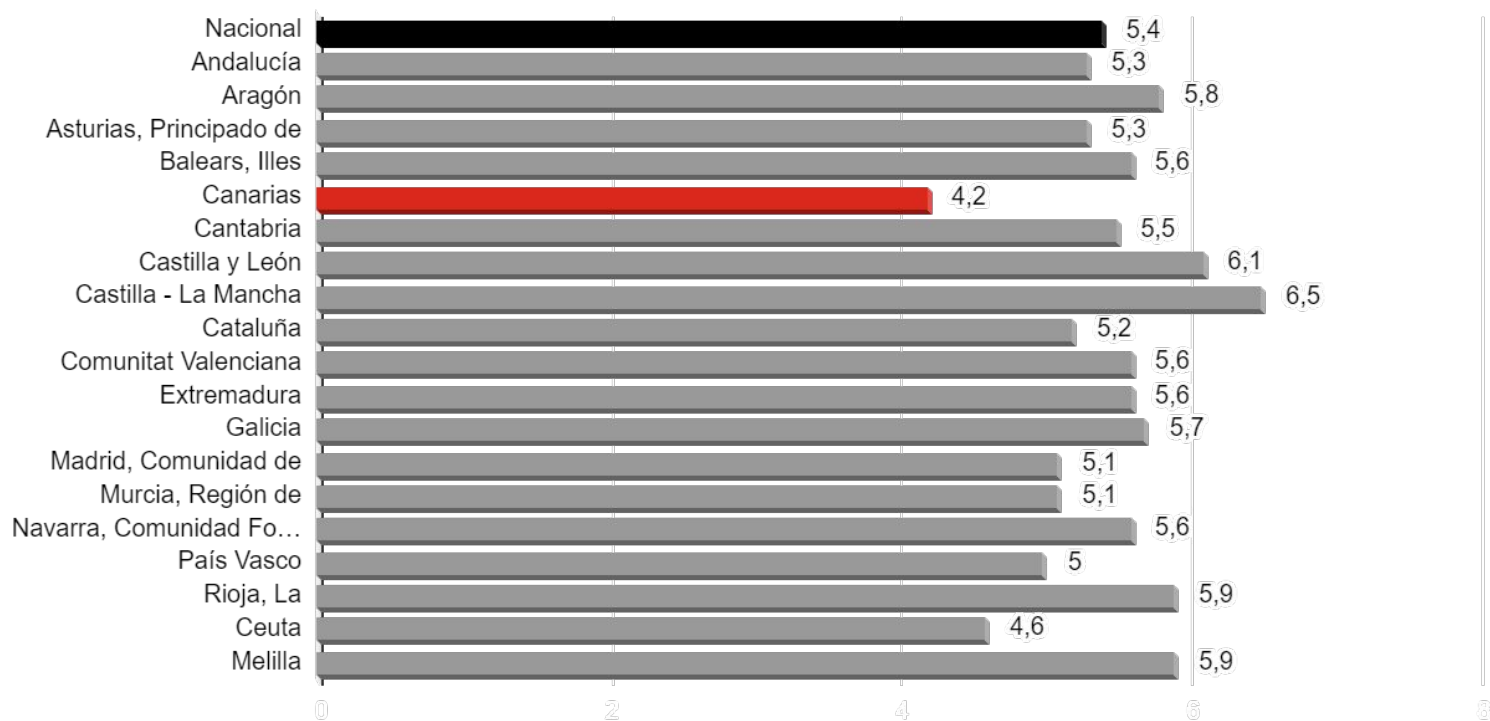
Fuente: elaboración Gabinete Técnico CCOO Canarias a partir datos IPC - INE



Gráfica 6.

Evolución Tasa Var. Anual IPC General por CCAA. Octubre 2021

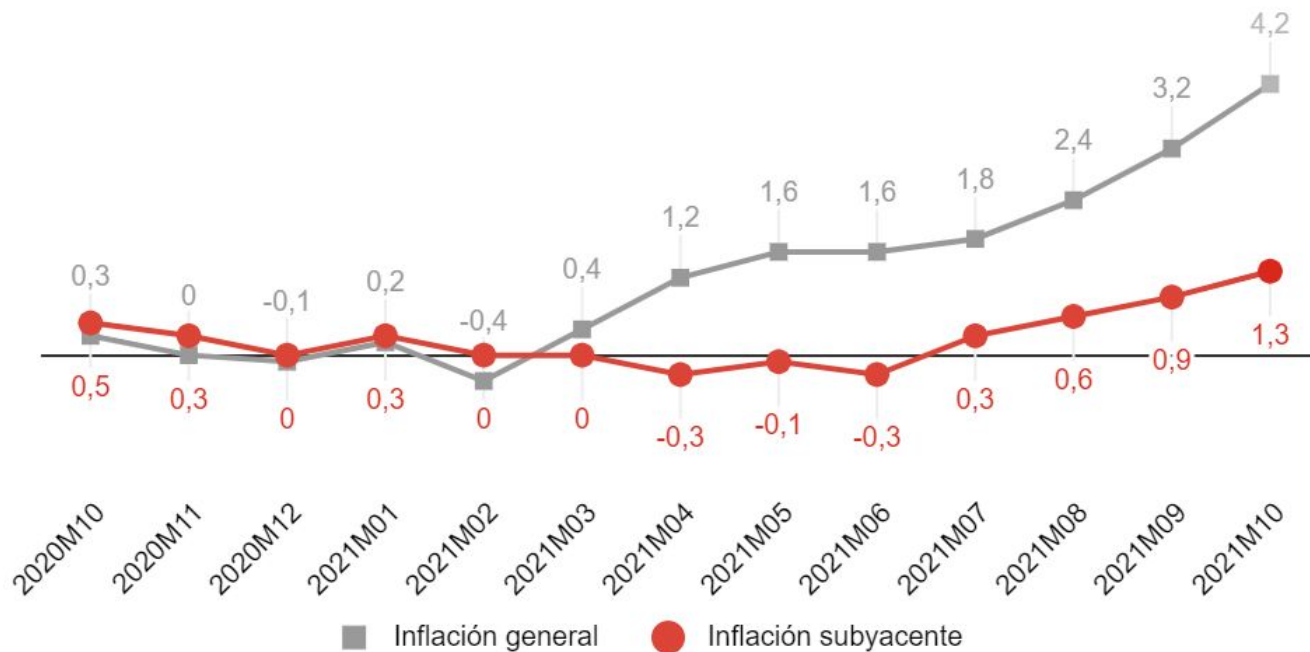
Fuente: Elaboración Gabinete Técnico CCOO a partir datos IPC-INE



Gráfica 7.

Tasa de variación anual - Inflación general y subyacente en Canarias

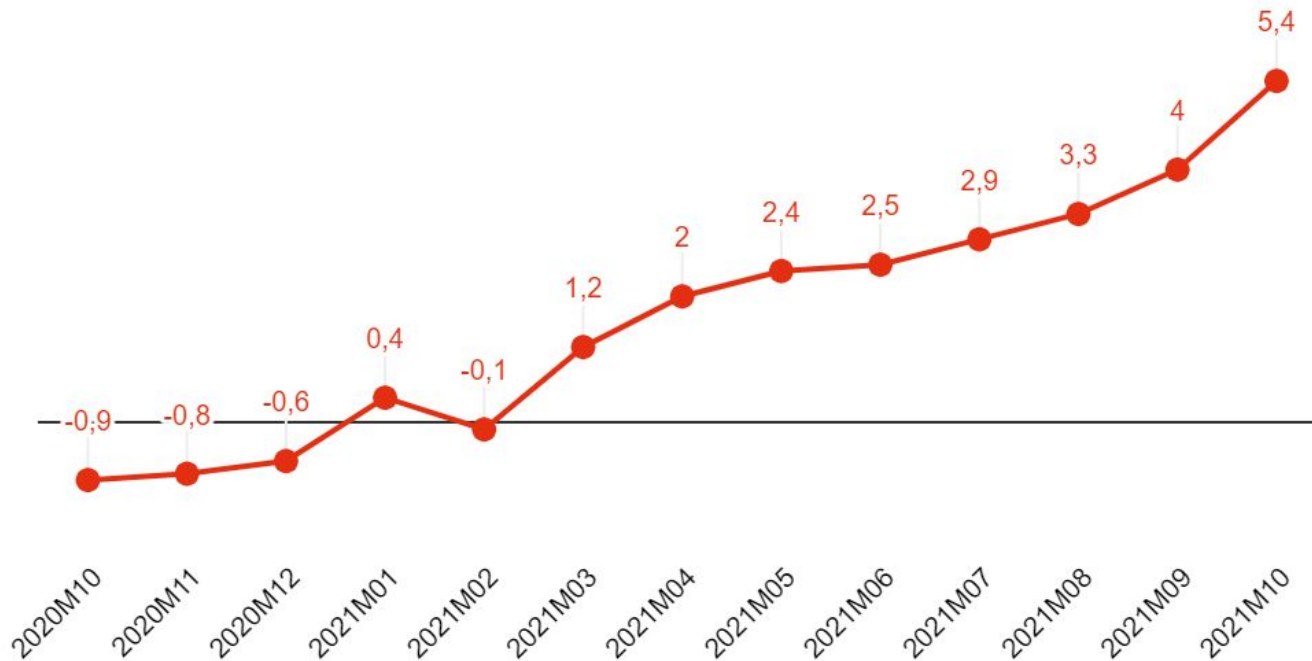
Fuente: elaboración propia Gabinete Técnico CCOO Canarias a partir datos INE



Gráfica 8.

Tas var. anual Índice de Precios de Consumo Armonizado (IPCA)

Fuente: elaboración propia Gabinete Técnico CCOO Canarias a partir datos INE



Gráfica 9.

Principales conclusiones IPC -Octubre 2021-

- ❑ El IPC sube un 1,6% durante octubre en Canarias y la tasa interanual aumenta un 4,2%(5,4% en media Nacional). En lo que va de año, los precios en Canarias han subido un 4,2%, 0,8 pp por debajo del conjunto nacional **[Gráfica 1 y 2]**. Destacamos algunas variaciones interanuales específicas tales como:
 - ❑ Los **grupos** de mayor incremento han sido el de “vivienda, agua, electricidad y otros combustibles” (+17,8%) y “transportes” (-8,9%) **[Gráfica 3]** que se ven afectados por la subida en los precios de la electricidad.
 - ❑ El incremento interanual del 57,9% en el **subgrupo** de “**electricidad, gas y otros combustibles**”, 8,3 pp por encima de la media nacional **[Gráfica 4]**. En lo que va de año, este subgrupo ha incrementado sus precios en un 49,4%, 6,9 pp por encima de la media nacional.
 - ❑ Deseamos **resaltar** que, **las subidas salariales pactadas en 2021 antes de la inflación actual, de no haber fijado un incremento del 2,5% o superior, o bien las que no estén ligadas al IPC por convenio colectivo**, corren el riesgo de pérdida de poder adquisitivo teniendo en cuenta el ritmo de crecimiento que está tomando el indicador en el segundo semestre del año.
 - ❑ Asimismo, dentro de la cesta de alimentación, destacar las variaciones en las **rúbricas** de las “frutas frescas” (-3,9%), “legumbres y hortalizas frescas”(-2,6%) y “leche” (+3,1%) **[Gráfica 5]**.
- ❑ Por **provincias de Canarias**, en términos interanuales, los precios crecen un 0,7% más en la provincia de Santa Cruz de Tenerife que en la provincia de Las Palmas **[Gráfica 6]**.
- ❑ Distinguiendo por **Autonomías**, continúa la tendencia desde el mes de febrero de variaciones positivas, siendo Canarias y Ceuta las regiones que registran las menores subidas y Castilla-La Mancha la región donde más suben los precios con respecto al pasado año (6,5%). **[Gráfica 7]**.
- ❑ La **inflación subyacente** (en términos interanuales), que excluye los alimentos no elaborados y los productos energéticos, registra una variación para Canarias del 1,3%, situándose 2,9 pp por debajo del índice general, la brecha más elevada entre ambas tasas desde julio de 2008 **[Gráfica 8]**.
- ❑ El **Índice de Precios de Consumo Armonizado (IPCA)** es un indicador estadístico cuyo objetivo es proporcionar una medida común de la inflación que permita realizar comparaciones internacionales y examinar así, el cumplimiento que en esta materia exige el Tratado de Maastricht para la entrada en la Unión Monetaria Europea. Situó su tasa interanual en el 5,4% **[Gráfica 9]**.