

[La brecha salarial de género en Canarias. Encuesta de Estructura Salarial - Módulo cuatrienal - 2018]



Gabinete Técnico CC.OO. Canarias

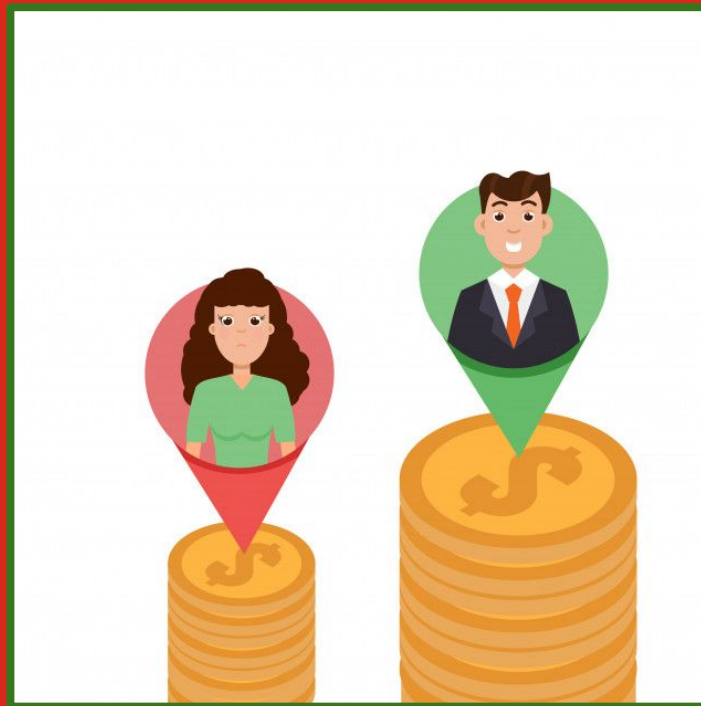


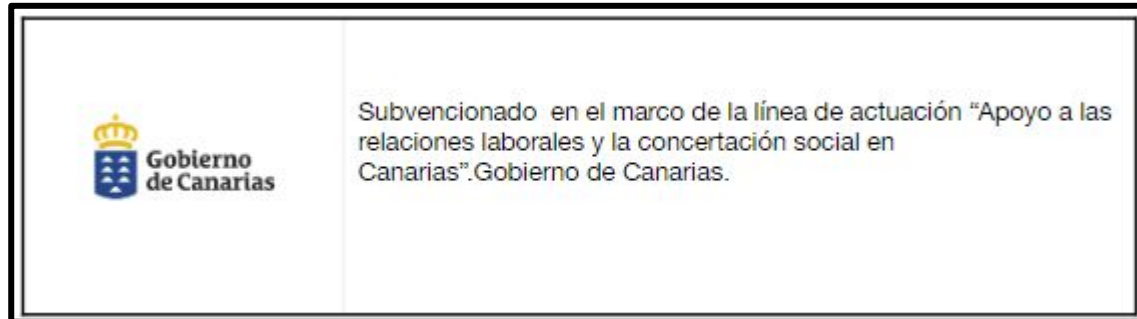
Imagen: Freepik

El presente informe ha sido elaborado por el Gabinete Técnico de CC.OO. Canarias para servir de apoyo teórico a los órganos y estamentos del sindicato en la participación institucional conforme a la Ley 10/2014, de 18 de diciembre, de participación institucional de las organizaciones sindicales y empresariales más representativas de Canarias.

Los datos que han nutrido este documento provienen del Instituto Nacional de Estadística (INE).

Puede ser utilizado citando atribución.

Informe cerrado a 1 de julio de 2020



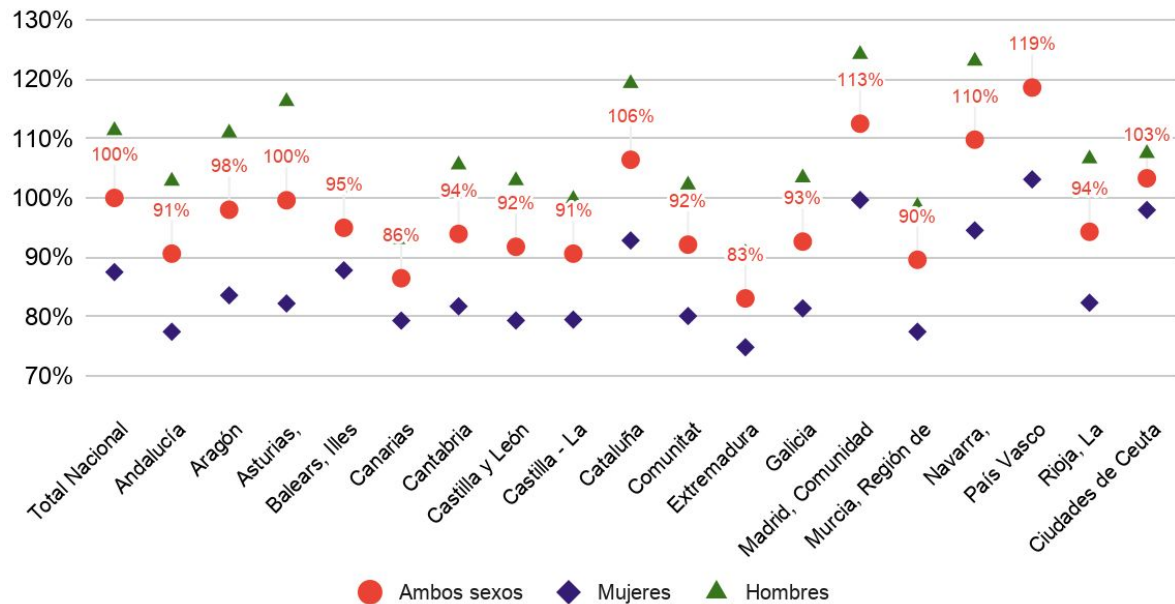
[Principales comentarios]

- Las encuestas de estructura salarial del INE comprenden dos operaciones, una con periodicidad cuatrienal y otra anual, que complementa los resultados de la primera para los años en que no se realiza ésta. **Los datos presentados en este informe y últimos publicados corresponden a la anualidad de 2018.**
- El indicador de brecha salarial de género o brecha salarial entre hombres y mujeres es definido por la Oficina de Estadística de la Unión Europea (Eurostat) como la diferencia en la ganancia de hombres y de mujeres asalariados expresado como porcentaje de la ganancia de los hombres.
- **El salario medio se sitúa en Canarias en 20.763,48 euros, 3.245,64 euros por debajo de la media nacional (24.009,12 euros).**
- Los hombres cobran de media en Canarias 22.333,63 euros y las mujeres 19.051,01 euros, lo que implica una **brecha salarial de género en Canarias del 14,7%**, 6,72 puntos porcentuales por debajo de la brecha salarial de género media para la totalidad del territorio español (21,42%).
- Canarias se posiciona en el tercer lugar empezando por la cola, donde menor brecha salarial de género existe haciendo la comparativa por CCAA. Sin embargo, comparando interanualmente, **Canarias es la comunidad autónoma donde más se incrementa la brecha salarial de género (3,55%).**
- La menor brecha salarial de género por ocupaciones la encontramos en Canarias, en la correspondiente a “Técnicos y profesionales científicos e intelectuales” (5,9%), **la mayor brecha (25,04%) la encontramos en “Trabajadores de los servicios de restauración, personales, protección y vendedores”.**
- Una proporción del 51,13% de los centros de trabajo en Canarias regula sus relaciones laborales a través de convenios de ámbito inferior al estatal, con una adscripción del 47,91% de los trabajadores, es precisamente en esta forma de regulación de la relación laboral, **convenios de ámbito inferior al estatal, donde existe una mayor brecha salarial de género en Canarias, el 16,48%, 10,24 puntos porcentuales inferior a la media nacional.**

[Proporción salarial por sexo y CCAA]

Proporción salarial respecto al Total Nacional (24.009,01 euros)

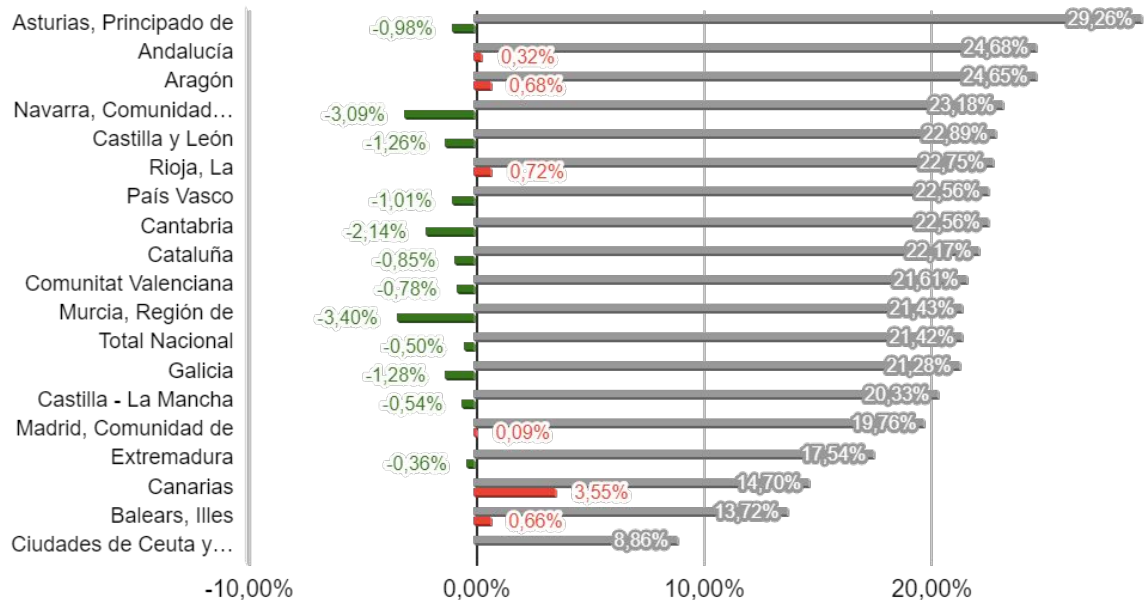
Fuente: elaboración Gabinete Técnico CCOO Canarias a partir datos INE



[Brecha salarial de género por CCAA]

Brecha salarial de género 2018 y variaciones porcentuales 2017-2018 por CCAA

Fuente: elaboración Gabinete Técnico CCOO Canarias a partir datos INE

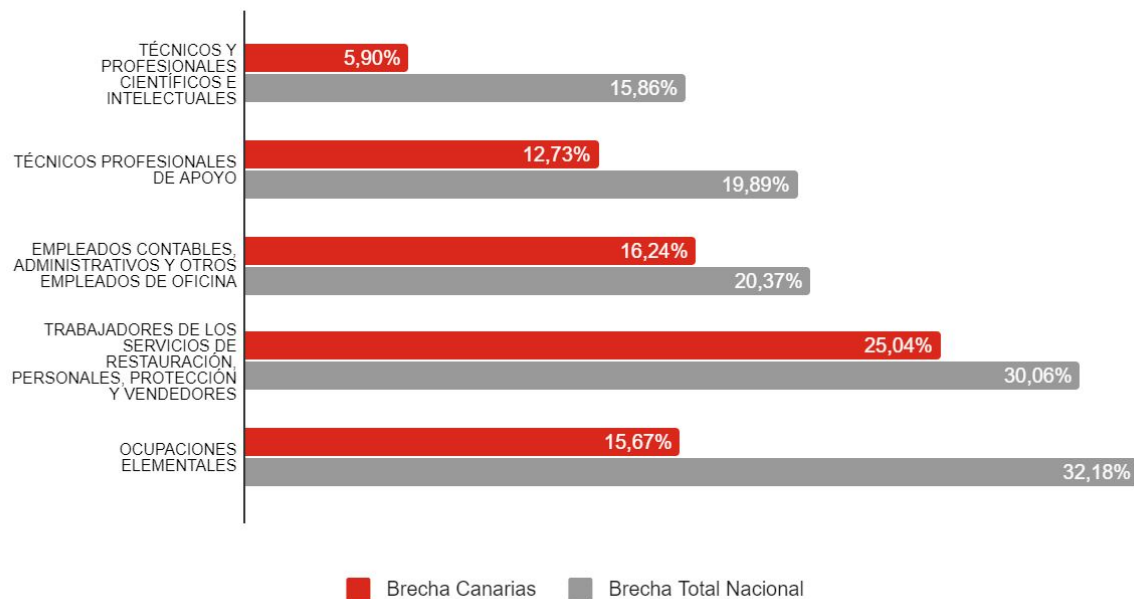


*Las barras grises representan la brecha salarial de género durante 2018. Las variaciones interanuales se representan en rojo o verde según si aumenta o disminuye respectivamente la brecha de género con respecto a 2017 en cada CCAA de referencia. No contamos con datos de 2017 para las Ciudades Autónomas de Ceuta y Melilla.

[Brecha salarial de género por ocupaciones]

Brecha salarial de género por ocupaciones. Comparativa Total Nacional-Canarias

Fuente: elaboración Gabinete Técnico CCOO Canarias a partir datos INE

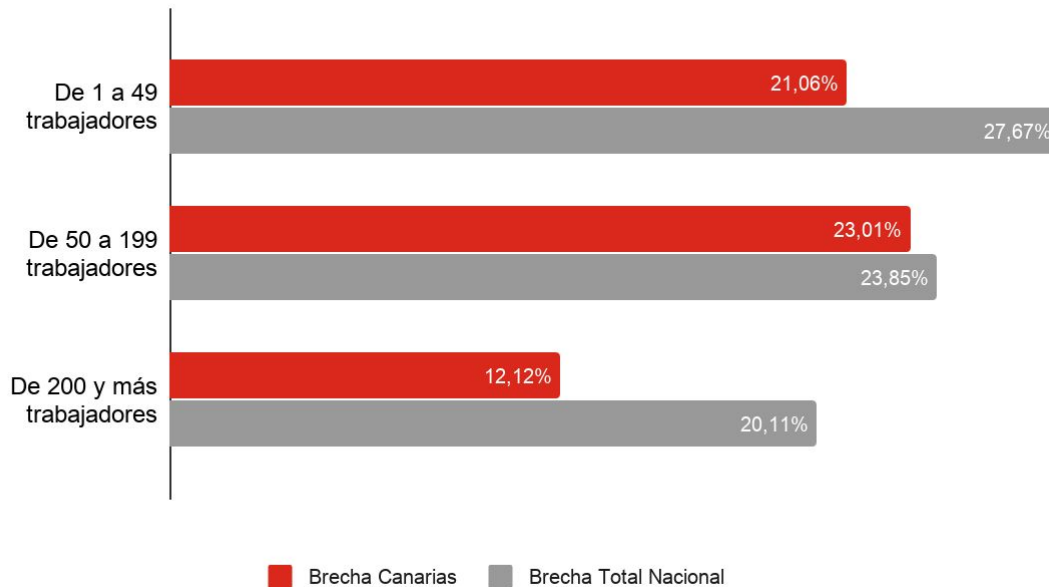


*No se representan todas las ocupaciones facilitadas por el INE, por la falta de datos correspondientes a la Comunidad Autónoma de Canarias por ser el número de observaciones muestrales inferior a 100.

[Brecha salarial de género por tamaño de la empresa según número de trabajadores/as]

Brecha salarial de género según tamaño de la empresa. Comparativa Total Nacional-Canarias

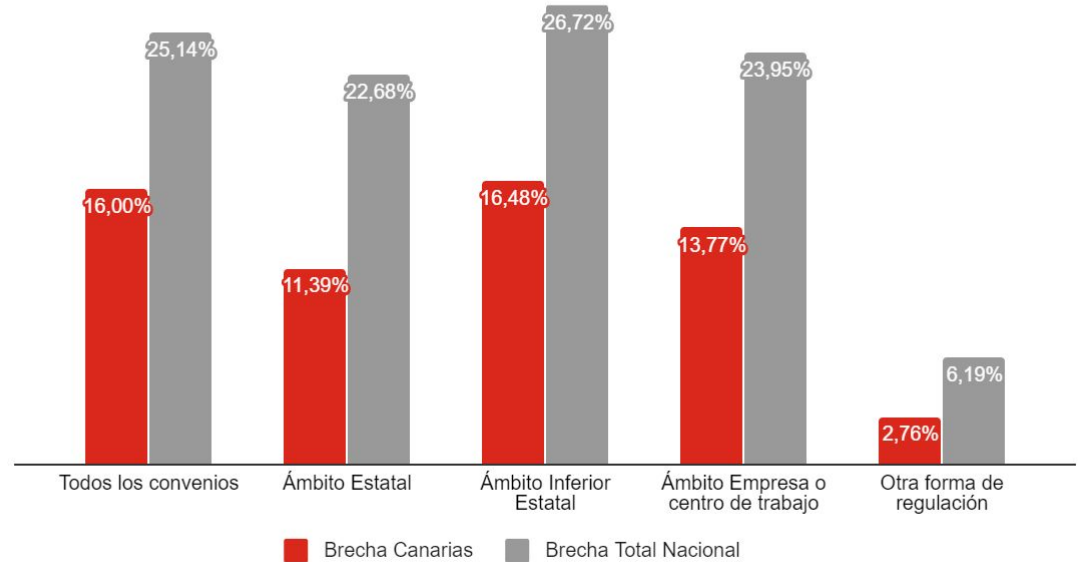
Fuente: elaboración Gabinete Técnico CCOO Canarias a partir datos INE



[Brecha salarial de género según regulación de las relaciones laborales]

Brecha salarial de género según forma de regulación de las relaciones laborales. Comparativa Canarias-Total Nacional

Fuente: elaboración Gabinete Técnico CCOO Canarias a partir datos INE



[Brecha salarial de género según tipo de mercado de destino de la producción]

Brecha salarial de género según mercado de destino de la producción. Comparativa Canarias - Total Nacional

Fuente: elaboración Gabinete Técnico CCOO Canarias a partir datos INE

